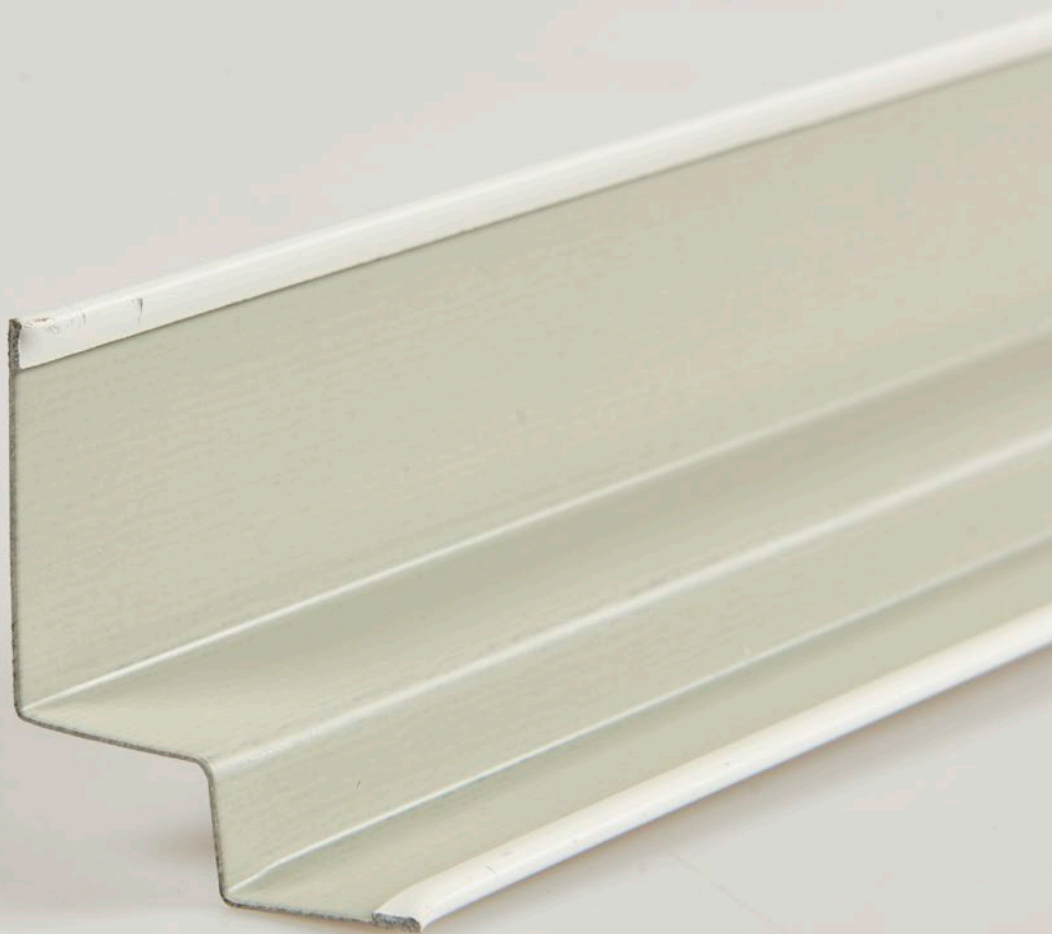


PARAMETRY PRODUKTU

Chicago Metallic™ Profil W







Sounds Beautiful

Chicago Metallic™ Profil W

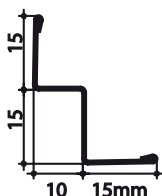
- Gama kątowników schodkowych przeznaczonych do zastosowań specjalnych
- Widoczne ścianki od 15 - 20 mm dopasowane do różnych systemów konstrukcji T
- Zalecany do stosowania w korytarzach
- Zalecany do stosowania w sufitach z płytami o krawędzi E, X, M, Z, D

Asortyment

Produkt		Nazwa elementu	Długość (mm)	Kolory	Ilość w opakowaniu: szt.	Ilość w opakowaniu: m.b.	Ilość w opakowaniu: kg	Ilość na palecie: kartony	Ilość na palecie: kg
Profile przyściennie									
W10x15		Kątownik przyścienny schodkowy 15x15x10x15 mm	3050	Color-All, 04, 88B, 11W, 001, 901	30	91,5	19,9	60	1191
W8x12		Kątownik przyścienny schodkowy 15x12x8x15 mm	3050	Color-All, 04, 88B, 11W, 001, 901	30	91,5	17,9	60	1075
Akcesoria									
CC 15 IN		Płaska osłona 15 mm do wewnętrznego narożnika z profili W		001, 11W	50		0,8	1350	203
CC 15 OUT		Płaska osłona 15 mm do zewnętrznego narożnika z profili W		001, 11W	50		0,85	1350	203

Opis produktu

W10x15

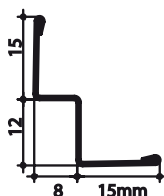


- Kątownik przyścienny schodkowy do wykonania sufitów o ukrytej lub częściowo ukrytej konstrukcji, o powierzchni obniżonej o 15 (krawędź X, M, Z) lub 10 (krawędź E o głęb. 10) mm w stosunku do konstrukcji T24.

Znaki na wewnętrznej powierzchni wskazują punkty mocowania.

Grubość materiału: 0,5 mm

W8x12



- Kątownik przyścienny schodkowy do wykonania sufitów o ukrytej lub częściowo ukrytej konstrukcji, o powierzchni obniżonej o 12 (krawędź D) lub 8 (krawędź E o głęb. 8) mm w stosunku do konstrukcji T24.

Znaki na wewnętrznej powierzchni wskazują punkty mocowania.

Grubość materiału: 0,5 mm

Właściwości



Reakcja na ogień

A1 / A2-s1,d0 (Color-all)



Odporność na korozję

B (stalowy) + C (aluminiowy)



Środowisko

W pełni nadaje się do recyklingu

Właściwości konstrukcji i akcesoriów Chicago Metallic™



Reakcja na ogień

Klasa reakcji na ogień określana jest zgodnie z normą EN 13501-1. Stalowe profile i akcesoria Chicago Metallic są niepalne.



Odporność na ogień

Stalowe konstrukcje Chicago Metallic testowane są wraz z różnymi płytami Rockfon oraz klasyfikowane zgodnie z normą europejską EN 13501-2 i/lub normami krajowymi.



Kolory

Konstrukcje Chicago Metallic dostępne są w różnych wersjach kolorystycznych opartych o systemy RAL i NCS zgodnie z normami ISO 7724-2 i ISO 7724-3. Rzeczywiste kolory mogą nieznacznie różnić się od wzorów RAL i NCS. Konstrukcje Chicago Metallic są dostępne w różnych wykończeniach, od matowego po wysoki połysk (odpowiednio <math>< 5, 15 \text{ i } 50</math> jednostek połysku pod kątem



Odporność na korozję

Produkty Chicago Metallic wytwarzane ze stali ocynkowanej ogniowo w procesie Sendzimira odpowiadają klasom odporności na korozję wg normy EN 13964 (A, B, C, D). Standardowo profile i akcesoria klasy B chronione są warstwą cynku



Nośność

Nośność konstrukcji (maksymalne obciążenie $\text{kG/m}^2</math> niepowodujące przekroczenia dopuszczalnego ugięcia poszczególnych elementów) testowana jest zgodnie z normą EN 13964. Łączna wartość ugięcia elementów konstrukcji podana w kartach produktowych. Ugięcie żadnego z elementów nie przekracza maksymalnego dopuszczalnego ugięcia zgodnie z 1 klasą wymienionej normy. Specjalne konfiguracje przewidujące odchylenia od standardowych wielkości modułów podanych w kartach produktowych muszą zostać obliczone przez serwis techniczny Rockfon.$



Czyszczenie

Wszystkie rodzaje konstrukcji Chicago Metallic można czyścić wodą i łagodnym detergentem używając piankowej gąbki melaminowej lub ściereczki z mikrofibry.

Dostępne kolory

Dostępne kolory dla elementów konkretnego systemu konstrukcji pokazane są zawsze w tabeli na pierwszej stronie.

White 001 RAL 9003	White 901 RAL 9010	White 01 White 916	Matt White 11 RAL 9003	L value: 93 Gloss: 2 at both a 60° and 85° angle
Platinum 54 RAL 7035	Alugrey 04 RAL 9006	Galvanised 00 Galvanised 69	Matt Black 88 RAL 9004	Gloss: 4.5 at 60° angle and 11.5 at 85° angle
Brushed Alu 534	High Gloss Chrome 14	Carrara 57	High Gloss Brass 16	
White 001 / White 001 (8WW) RAL 9003 / RAL 9003	Black 08 / Black 08 (8BB) RAL 9005 / RAL 9005	White 001 / Black 08 (8WB) RAL 9003 / RAL 9005	Alugrey 04 / Black 08 (8GB) RAL 9006 / RAL 9005	

Rockfon Color-all®



* Kolor zawiera pigmenty efektowe

** Kolor pomiędzy NCS S 5030-R90B i NCS S 6030-R90B

Uwaga: Rzeczywisty kolor płyt sufitowych może nieznacznie odbiegać od kolorów w druku ze względu na fakturę powierzchni i kolor właściwy dla wełny mineralnej. Próbki materiałów w kolorze są dostępne na życzenie.

Sounds Beautiful

06.2024 | Wszystkie podane kody kolorów oparte są na systemie NCS – Naturalnym Systemie Barw[®], który jest własnością i może być wykorzystywany na licencji NCS Colour AB, Stockholm 2012 lub na systemie P.A.L. Rockfon zastrzega sobie prawo do zmian technicznych i produkcyjnych bez wcześniejszego powiadomienia. Rockfon nie odpowiada za błędy w druku.

