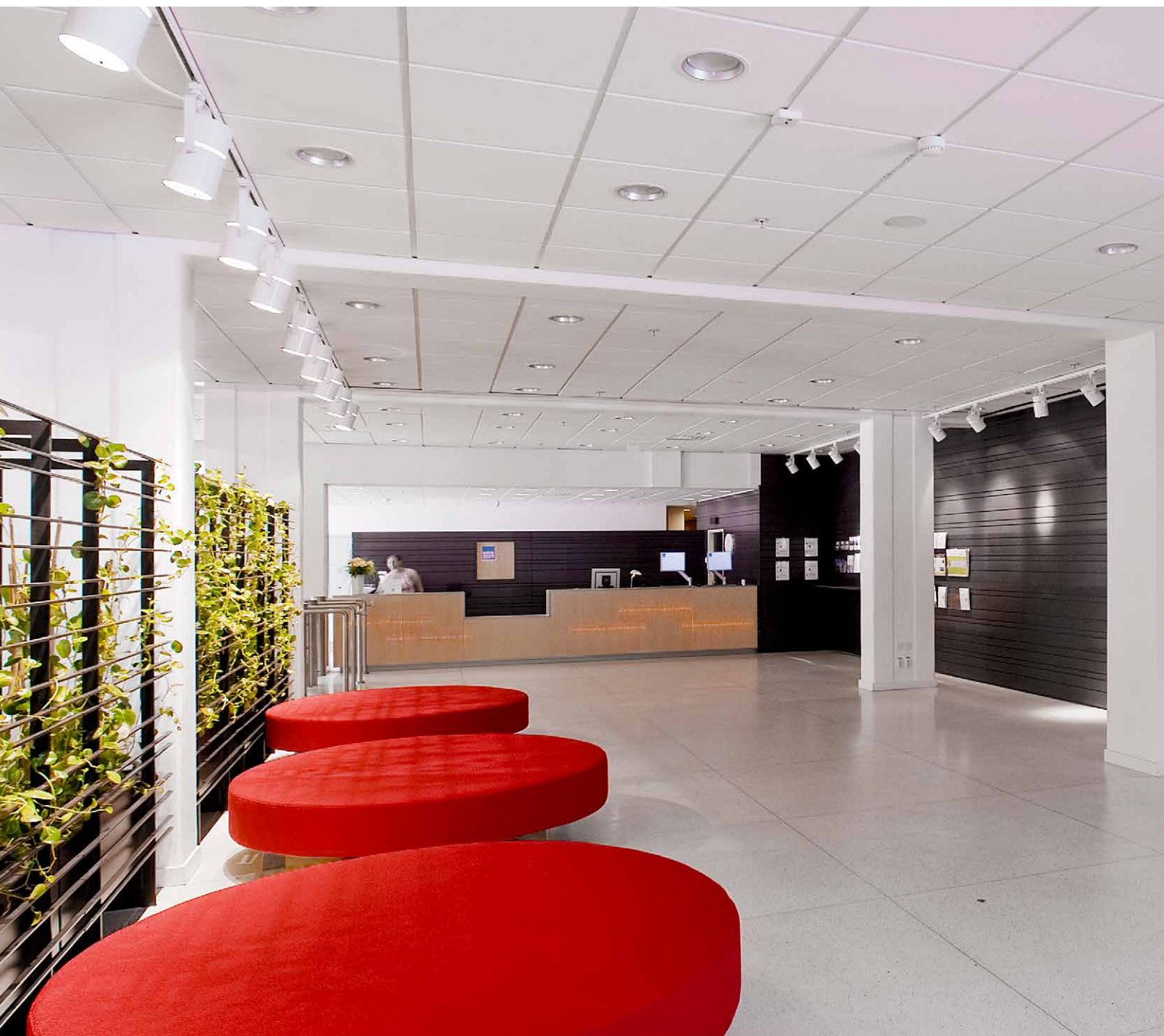


PARAMETRY PRODUKTU

# Rockfon® Koral



# Rockfon® Koral

- Estetyczna, biała, mikronatryskowa powierzchnia
- Wysokie pochłanianie dźwięku - klasa A i najwyższe bezpieczeństwo pożarowe - klasa A1
- Szeroki zakres formatów w wariantach z częściowo ukrytą i widoczną konstrukcją
- Powierzchnię płyty można czyścić za pomocą odkurzacza lub zwilżonej ściereczki

## Opis Produktu

- Płyta ze skalnej wełny mineralnej
- Widoczna strona płyty: mikronatryskowy, biały, pomalowany welon
- Tył płyty: welon
- Pomalowane krawędzie

## Zastosowanie

- Biura
- Służba Zdrowia
- Edukacja
- Sport I Rozrywka
- Handel, usługi

Krawędź	Wymiary modularne (mm)	Masa jednostkowa (kg/m <sup>2</sup> )	MWK / MWK-D (mm)	Rekomendowany system montażu	Zawartość materiałów z recyklingu	Cradle to Cradle Certified®	A1-A3 Wpływ na środowisko/ etap produkcji (kg CO <sub>2</sub> eq/ m <sup>2</sup> )*	A1-C4 Wpływ na środowisko/ cały cykl życia (kg CO <sub>2</sub> eq/ m <sup>2</sup> )*
	600 x 600 x 15	2,0	50 / 100	Rockfon® System T15 A™	39%		2,24	2,73
	600 x 600 x 15	2,0	50 / 100	Rockfon® System T24 A™	39%		2,24	2,73
	1200 x 600 x 15		50 / 100	Rockfon® System XL T24 A™				
	1800 x 600 x 20		50 / 100	Rockfon® System T24 A™				
	2100 x 600 x 20	2,3	50 / 100	Rockfon® System XL T24 A™	39%		2,55	3,19
	2400 x 600 x 20		50 / 100	Rockfon® System T24 A™				
	1200 x 900 x 25	2,5	50 / 150	Rockfon® System T24 A™	39%		2,16	2,77
	1200 x 1200 x 25		50 / 150	Rockfon® System T24 A™				
	600 x 600 x 40	3,3	50 / 200	Rockfon® System T24 A™	39%		3,20	4,28
	1200 x 600 x 40		50 / 200	Rockfon® System T24 A™				
	600 x 600 x 20	2,3	24 / Płyta niedemontowalna	Rockfon® System A Adhesive™	39%		2,55	3,19
	1200 x 600 x 20		24 / Płyta niedemontowalna	Rockfon® System A Adhesive™				
	600 x 600 x 40	4,1	44 / Płyta niedemontowalna	Rockfon® System A Adhesive™	39%		3,20	4,28
	1200 x 600 x 40		44 / Płyta niedemontowalna	Rockfon® System A Adhesive™				
	600 x 600 x 15	2,2	60 / 100	Rockfon® System T15 E™	39%		2,19	3,09
	1200 x 600 x 15		60 / 100	Rockfon® System T15 E™				
	600 x 600 x 15	2,2	60 / 100	Rockfon® System T24 E™	39%		2,19	3,09
	600 x 600 x 15		60 / 100	Rockfon® System XL T24 E™				
	1200 x 600 x 15		60 / 100	Rockfon® System T24 E™				

MWK = Minimalna wysokość konstrukcyjna

MWK-D = Minimalna wysokość konstrukcyjna umożliwiająca demontaż płyty

Inne wymiary dostępne na żądanie. Należy skontaktować się z firmą Rockfon.

\* Aby poznać całkowity wpływ na środowisko, zobacz deklarację środowiskową produktu EPD dostępną na: [rockfon.link/pl-epd](https://rockfon.link/pl-epd). Ze względu na różnice w metodach obliczeniowych i założeniach scenariuszy, wartości wpływu na środowisko deklarowane przez różnych producentów nie są zasadniczo bezpośrednio porównywalne.



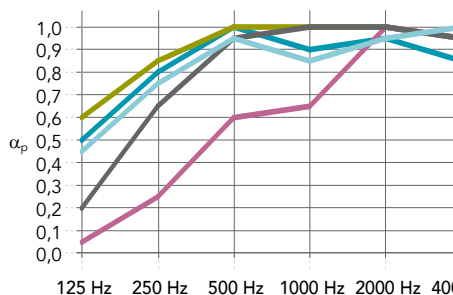
## Właściwości



### Pochłanianie dźwięku

$\alpha_w$ : do 1,00 (Klasa A)

W celu uzyskania parametrów akustycznych w przypadku innych wysokości konstrukcyjnych, prosimy o kontakt z Rockfon



Krawędź /  
Grubość (mm) /  
Podwieszenie (mm)

	125 Hz	250 Hz	500 Hz	1000 Hz	2000 Hz	4000 Hz	$\alpha_w$	Klasa pochłaniania	NRC
A: 15 / 200	0,50	0,80	1,00	0,90	0,95	0,85	0,95	A	0,90
A: 40 / 200	0,60	0,85	1,00	1,00	1,00	0,95	1,00	A	0,95
As: 20 / 20	0,05	0,25	0,60	0,65	1,00	0,95	0,55	D	0,70
As: 40 / 40	0,20	0,65	0,95	1,00	1,00	0,95	0,95	A	0,90
E: 15 / 200	0,45	0,75	0,95	0,85	0,95	1,00	0,95	A	0,90



### Reakcja na ogień

A1



### Odbicie światła

86%



### Odporność na wilgoć i stabilność wymiarowa

Do 100% RH

Stabilność wymiarowa nawet przy dużej wilgotności C/0N



### Czyszczenie

- Odkurzanie
- Czyszczenie na mokro



### Higiena

Skalna wełna mineralna jest odporna na rozwój mikroorganizmów. Produkty Rockfon posiadają Attest Higieniczny PZH



### Przewodność cieplna

40 mm:

Przewodność cieplna:

$\lambda_D = 37 \text{ mW/Mk}$



### Zdolność do recyklingu

Skalna wełna mineralna z możliwością pełnego recyklingu



### Klimat wewnętrzny

Produkty Rockfon zostały sklasyfikowane jako E1 zgodnie z normą EN 13964 (EN 717-1). Produkty Rockfon charakteryzują się bardzo niską emisją LZO. Wybrane produkty Rockfon uzyskały następujące klasyfikacje i etykiety w zakresie emisji w pomieszczeniach:



### Bezpieczeństwo materiału dla zdrowia

Wszystkie materiały użyte w produktach Rockfon są sprawdzane w odniesieniu do wykazu substancji podlegających ograniczeniom na mocy rozporządzenia REACH. Nie zawierają substancji wzbudzających szczególne duże obawy (SVHC). Włókna wełny skalnej Rockfon są zgodne z przepisami UE w zakresie bezpieczeństwa włókien. Otrzymały certyfikat EUCEB.

# Sounds Beautiful

09.2024 | Wszystkie podane kody kolorów oparte są na systemie NCS – Naturalnym Systemie Barw<sup>®</sup>, który jest własnością i może być wykorzystywany na licencji NCS Colour AB, Stockholm 2012 lub na systemie P.A.L. Rockfon zastrzega sobie prawo do zmian technicznych i produkcyjnych bez wcześniejszego powiadomienia. Rockfon nie odpowiada za błędy w druku.

