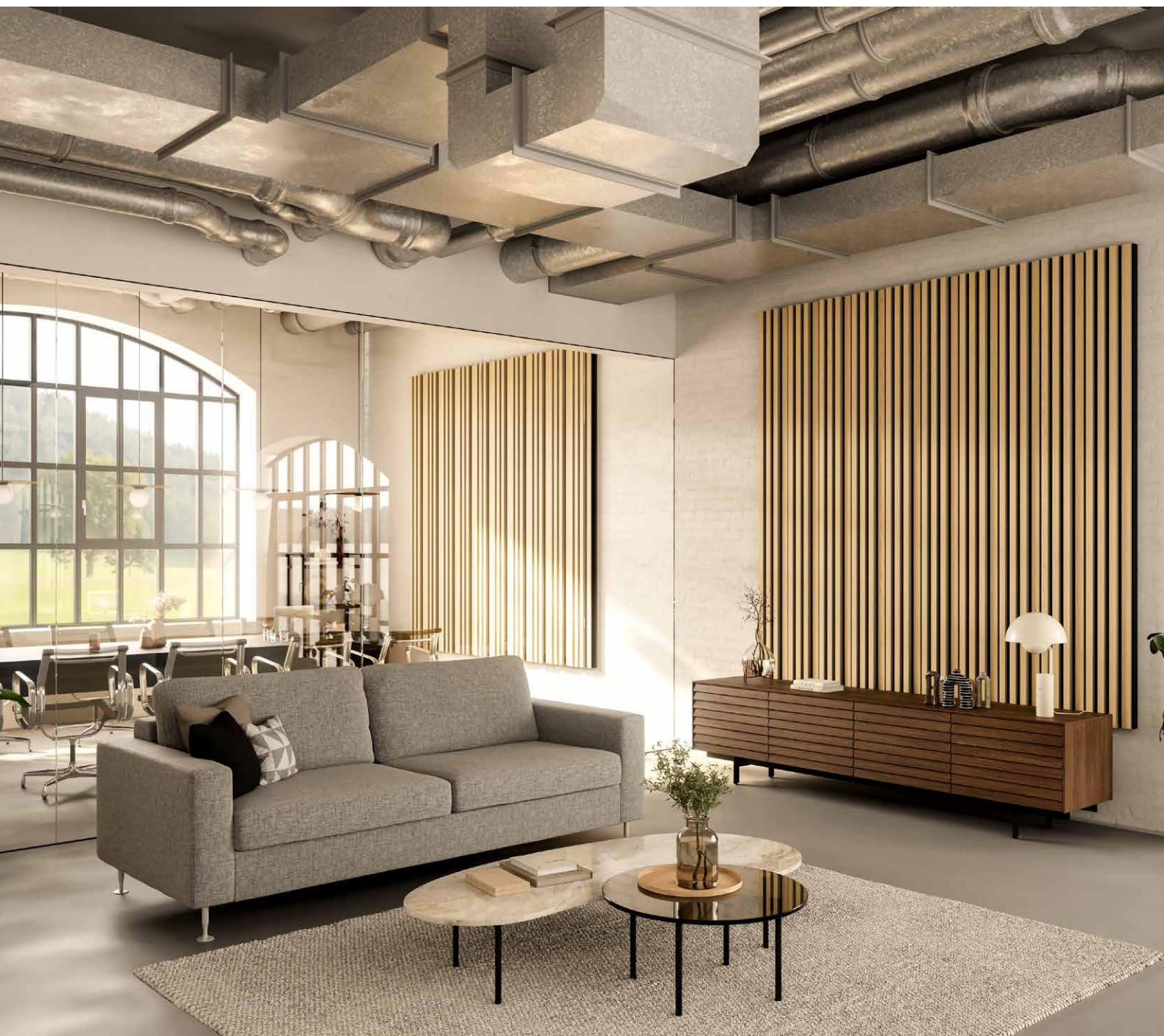


PARAMETRY PRODUKTU

Rockfon® Lamella



Sounds Beautiful

Rockfon® Lamella

- Opatentowana, modułowa platforma zapewnia ponad 650 000 różnych możliwości designu w ramach jednego systemu
- Drewniane listwy mogą być dobierane tak, aby stworzyć zamierzoną formę wyrazu estetycznego
- Różne wymiary listew i odległości między nimi pozwalają na tworzenie różnorodnych wzorów
- Zmniejszenie czasu pogłosu poprawia koncentrację i wydajność pracy użytkowników pomieszczenia
- Zastosowanie naturalnych materiałów i kolorów przybliża użytkowników pomieszczenia do natury

Zastosowanie

- Biura
- Sport i Rozrywka
- Edukacja
- Handel, usługi

Opis Produktu

Wymiary modułu Rockfon Lamella:

2418 mm x 2474 mm (Szer. x Wys.)

Listwy drewniane Rockfon Lamella są dostępne w trzech wykończeniach:

1. Jasny dąb
2. Dąb
3. Dąb wędzony

Listwy drewniane Rockfon Lamella są dostępne w 3 rozmiarach:

34 mm szer. x 30 mm wys.

39 mm szer. x 21 mm wys.

44 mm szer. x 12 mm wys.

Listwy Rockfon Lamella - długość 2474 mm (wyłącznie).

- Panel dźwiękochłonny Charcoal (NCS S 8500-N) z wełny skalnej o grubości 40 mm zapewnia najwyższe pochłanianie dźwięku.
- System jest prosty w montażu dzięki opatentowanej, modułowej platformie oraz klipsowi do mocowania listew "na klik".
- Deklarowane właściwości systemu są potwierdzone odpowiednimi świadectwami.

Produkt	Obraz produktu	Nazwa elementu	Długość x Szerokość x Wysokość (mm)	Ilość w opakowaniu: szt.	Ilość w opakowaniu: kg
LAM MID		Profil poziomy Rockfon Lamella - środek	2400 x 45 x 51,8	3	4,22
LAM TB		Profil poziomy Rockfon Lamella - góra/dół	2400 x 45 x 51,6	2	2,92
LAM END		Pionowy profil skrajny Rockfon Lamella - lewy/prawy	2474 x 44,7 x 9	2	1,12
LAM CON		Pionowy profil skrajny Rockfon Lamella - Końcowy łącznik kątowy	59,6 x 25 x 24,6	10	0,4
LAM BS		Profil poziomy Rockfon Lamella - Podstawka	35 x 30 x 15,3	10	0,1
LAM CON		Klips montażowy Rockfon Lamella	29,9 x 20,5 x 13,3	200	1,03
		Panel dźwiękochłonny Rockfon Lamella Charcoal	600 x 600 x 40	8	18,6
LAM 44		Listwa Rockfon Lamella - Jasny Dąb 2474 44 12	2474 x 44 x 12	10	6
		Listwa Rockfon Lamella - Dąb 2474 44 12		10	6
		Listwa Rockfon Lamella - Dąb wędzony 2474 44 12		10	6
LAM 39		Listwa Rockfon Lamella - Jasny Dąb 2474 39 21	2474 x 39 x 21	10	11,2
		Listwa Rockfon Lamella - Dąb 2474 39 21		10	11,2
		Listwa Rockfon Lamella - Dąb wędzony 2474 39 21		10	11,2
LAM 34		Listwa Rockfon Lamella - Jasny Dąb 2474 34 30	2474 x 34 x 30	10	13,8
		Listwa Rockfon Lamella - Dąb 2474 34 30		10	13,8
		Listwa Rockfon Lamella - Dąb wędzony 2474 34 30		10	13,8
LAM GR		Wzornik do pozycjonowania klipsów Rockfon Lamella	458 x 40 x 40	1	0,34
LAM CON		Profil poziomy Rockfon Lamella - Środkowy łącznik płaski	66 x 24,95 x 2	10	0,4

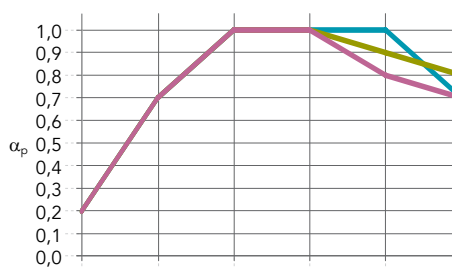


Właściwości



Pochłanianie dźwięku

α_w : do 0,90 (Klasa A)
(Testowany kompletny system)



	125 Hz	250 Hz	500 Hz	1000 Hz	2000 Hz	4000 Hz	α_w	Klasa pochłaniania	NRC
Rockfon Lamella 34x30 mm + absorber 40 mm	0,20	0,70	1,00	1,00	1,00	0,70	0,90	A	-
Rockfon Lamella 39x21 mm + absorber 40 mm	0,20	0,70	1,00	1,00	0,90	0,80	0,90	A	-
Rockfon Lamella 44x12 mm + absorber 40 mm	0,20	0,70	1,00	1,00	0,80	0,70	0,85	B	-



Reakcja na ogień

A1
C-s2,d0
(Testowany kompletny system)



Zdolność do recyklingu

Skalna wełna mineralna z możliwością pełnego recyklingu



Czyszczenie

- Odkurzanie



Klimat wewnętrzny

Produkty Rockfon zostały sklasyfikowane jako E1 zgodnie z normą EN 13964 (EN 717-1).



Higiena

Skalna wełna mineralna jest odporna na rozwój mikroorganizmów. Produkty Rockfon posiadają Atest Higieniczny PZH



Bezpieczeństwo materiału dla zdrowia

Wszystkie materiały użyte w produktach Rockfon są sprawdzane w odniesieniu do wykazu substancji podlegających ograniczeniom na mocy rozporządzenia REACH. Nie zawierają substancji wzbudzających szczególnie duże obawy (SVHC). Włókna wełny skalnej Rockfon są zgodne z przepisami UE w zakresie bezpieczeństwa włókien. Otrzymały certyfikat EUCER.



Jasny dąb



Dąb



Dąb wędzony

Sounds Beautiful

09.2024 | Wszystkie podane kody kolorów oparte są na systemie NCS – Naturalnym Systemie Barw[®], który jest własnością i może być wykorzystywany na licencji NCS Colour AB, Stockholm 2012 lub na systemie P.A.L. Rockfon zastrzega sobie prawo do zmian technicznych i produkcyjnych bez wcześniejszego powiadomienia. Rockfon nie odpowiada za błędy w druku.

